

Širokopásmová reproduktorová soustava pro povrchovou montáž - to je oficiální označení produktu QSC AcousticDesign AD-S52. Jedná se o výrobek navržený speciálně pro pevné instalace, kterými mohou být obytné prostory, hotely, restaurace, sportoviště, výstavní nebo prodejní areály, úřady, informační centra, jednací místnosti a podobně.

### Širokopásmová reproduktorová soustava

# QSC AcousticDesign AD-S52

Michal Němec  
michal.n@music-store.cz

**Doporučená  
cena:** 3 632,- Kč/kus

**Distributor:** PRODANCE  
Osadní 799/26, 170 00 Praha 7  
tel.: 220-806-054  
info@prodance.cz, www.prodance.cz

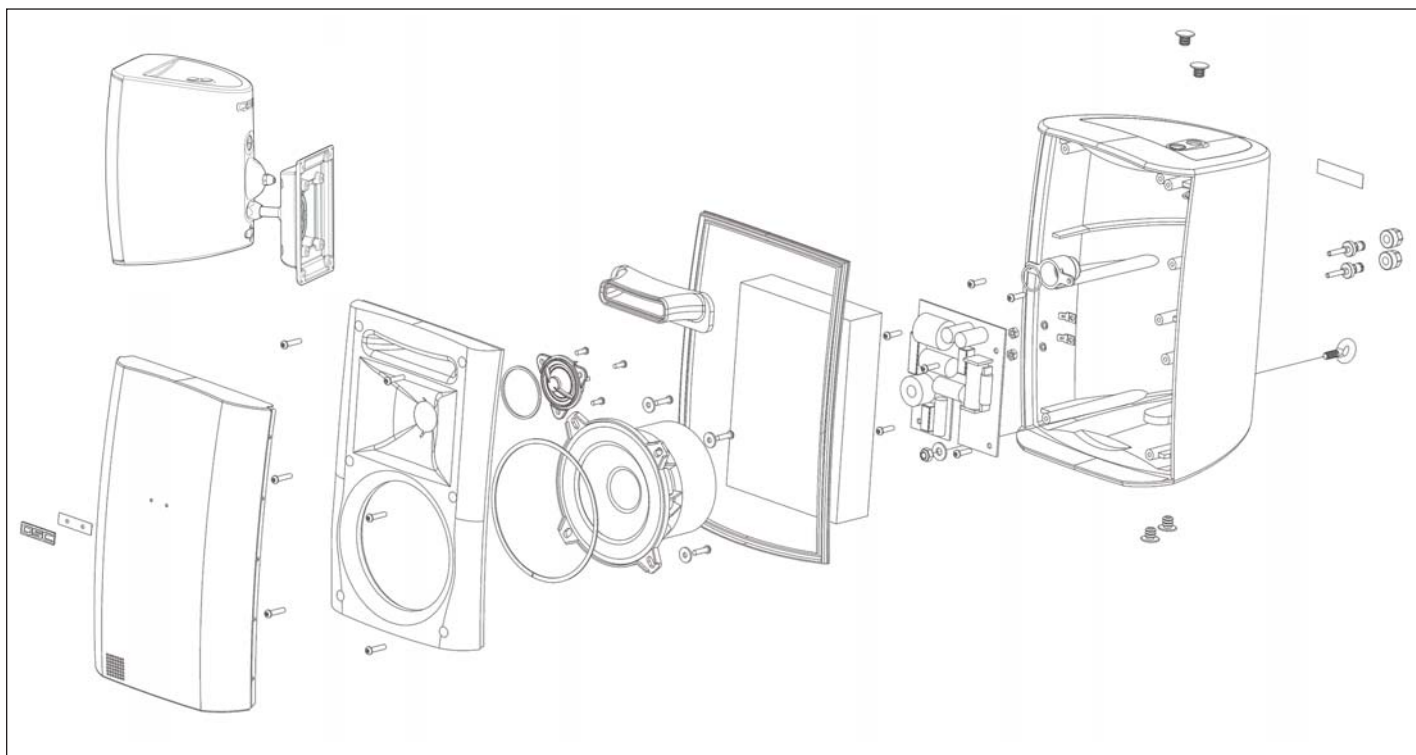
Možná si vybavíte podkresovou muziku, která, někdy méně, někdy více vtíravě provází vaše nákupy v super a hypermarketech. A co hlášení o výhodných slevách v tom či onom oddělení? Když se pozorně rozhlednete, pravděpodobně si všimnete různě rozmístěných reproduktorových soustav, které mají zajistit optimální pokrytí celého areálu. I pro tento a podobné účely byly reproduktorové soustavy QSC řady AD-S navrženy. A pokud jsou mezi čtenáři tohoto časopisu majitelé, či provozovatelé výše jmenovaných, nebo podobných provozoven, pak je tento článek určen také jim.

#### POPIS

QSC AD-S52 má dvoupásmovou pasivní konstrukci dimenzovanou dle normy IEC pro příkon 60 wattů při trvalé 100hodinové zátěži a impedanci 8 ohmů. Udávaný frekvenční rozsah, v tolerančním pásmu -6 dB, je 75 Hz - 19 kHz a pokrytí poslechového prostoru v úhlu 90° x 60°. Tweeter pracuje s 1palcovou membránou a neodmýmovým magnetem; hlubokotónová část je

osazena stíněným reproduktorem o průměru 5,25" s membránou na gumovém závěsu - čehož důsledkem je měkká reprodukce basů. Oba měniče stejně jako samotný box jsou vyrobeny z materiálů odolných povětrnostním podmínkám (tzv. weatherproof). Skříň je tlakovým vyliskem z mechanicky vysoce odolného plastu, její nezaměnitelný unikátní tvar, díky kterému je slučitelná prakticky s každým interiérem, nejen zaručuje velmi vysokou tuhost a tedy odolnost vůči rezonancím, ale zásadně eliminuje i difrakce a vnitřní odrazy a přispívá k výbornému prostorovému vyzařování. Pozornost zasluží také vytvarování její přední stěny - expandující vyústění basreflexu, akusticky vzorný zvukovod vysokotónového měniče s fázovým korektorem a kónický otvor pro středobasový reproduktor, spolu se zaoblenými okraji a až do boků zasahující prostorově tvarovanou krycí mřížkou, jsou ukázkou dokonalého průmyslového designu, který krásu nachází v perfektní funkčnosti nedosažitelné jinými prostředky. K dispozici jsou i verze s označením „T” - t.j. vybavené transformátory pro rozvody 70 a 100 V; rovněž je na výběr





ze dvou designových provedení - černého a bílého s tím, že povrch boxu je možné přizpůsobit danému interiéru libovolným barevným nástřikem. Hmotnost testovaného výrobku činí bez příslušenství (držáku a krytu kabelů) 3,4 kg.

Čelní stěna s reproduktory a basreflexem je chráněna kovovou děrovanou mřížkou, vzadu je umístěn jeden pár šroubovacích svorek umožňujících připojení odizolovaných vodičů, vidliček i banánků. Soustava je připravena pro montáž dvěma způsoby. Jednak pomocí speciálního kulového kloubu (který je součástí balení) , díky jehož průmyslnému systému můžeme AD-S52 natočit a fixovat ve vertikální i horizontální rovině v téměř libovolné poloze. Druhou variantou je použití klasického „U“ držáku (lze jej dokoupit jako volitelné příslušenství), pro který jsou na horní a spodní straně skříně připraveny matice. Tento způsob uchycení rovněž umožňuje natočení soustavy do potřebné polohy, ovšem pouze v jedné ose. Samozřejmě je zabudované oko ve spodní zadní části pro pojistné lanko.

### ZVUK

Reprodukce nahrávek byla celkově nenásilná a příjemná, v ose vyzařování lehce převažovaly výšky nad spodními frekvencemi s tendencí k mírnému zdůraznění sykavek. Spodní kmitočty byly reprodukovány umírněně, nicméně plně. Všechno jakoby bylo zaměřeno

hlavně na srozumitelnost a čitelnost. Lze tudíž předpokládat, že i při méně vhodném umístění v prostoru, nebo při zhoršených akustických podmínkách, nebude docházet k „rozmazání“ čitelnosti reprodukce a k nepříjemnému dunění. Poměr mezi vysokými a spodními pásmy zůstává s odklonem od osy vyzařování vyrovnaný, samozřejmě s postupným úbytkem nejvyšších frekvencí. Poslech je ale únosný i mimo deklarovaný úhel optimálního pokrytí tj. 90° x 60°, což v této kategorii rozhodně není pravidlem. Soustavě vyhovují spíše nižší poslechové úrovně a její výraznou předností je srozumitelnost mluveného slova. Pro náročnější aplikace jsou u dovozce k dispozici výkonnější modely AD-S82, AD-S82H a opravdu hlasité AD-S282H.

### ZÁVĚR

Představené zařízení je určené pro jiné účely, než je kritický poslech v režii nahrávacího studia. Viděno z tohoto úhlu pohledu mají zvukové zdařilé QSC AD-S52 s přehledem na to, aby plně vyhovely požadavkům kladeným na tento typ reproduktorových soustav, přičemž se svým provedením zásadně odlišují od konkurenčních výrobků při zachování velmi příznivé ceny. AcousticDesign v názvu je v tomto případě zcela logickým pojmenováním.

