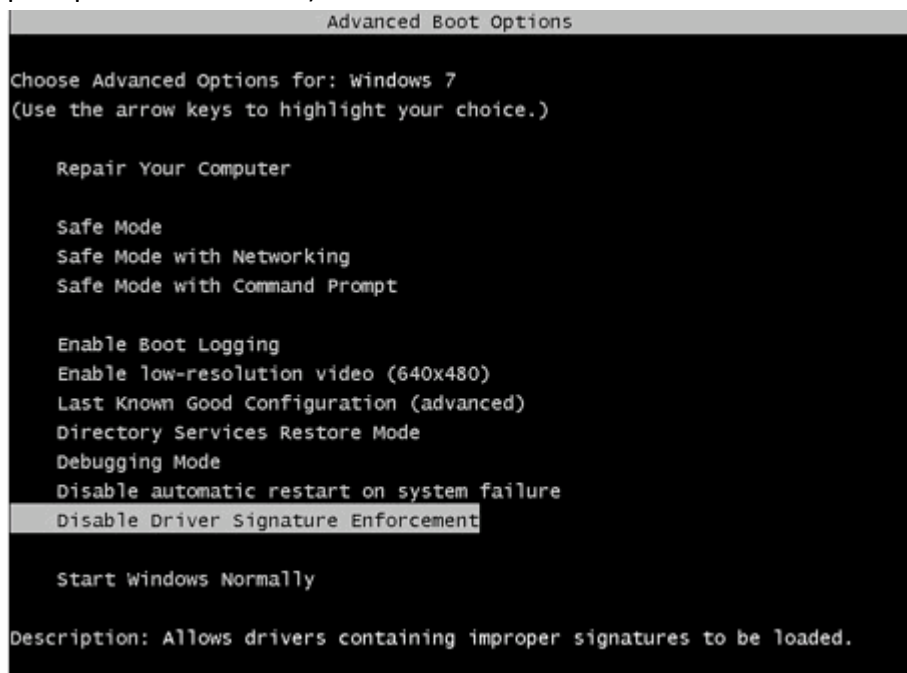


## Instalace DSP Ashly Protea 3.6SP a 4.8SP na Windows 7 a vyšší

### Předinstalační procedura:

Před vlastní instalací zařízení je nutné nastavit systém Windows tak aby byl schopen přijmout ovladač.

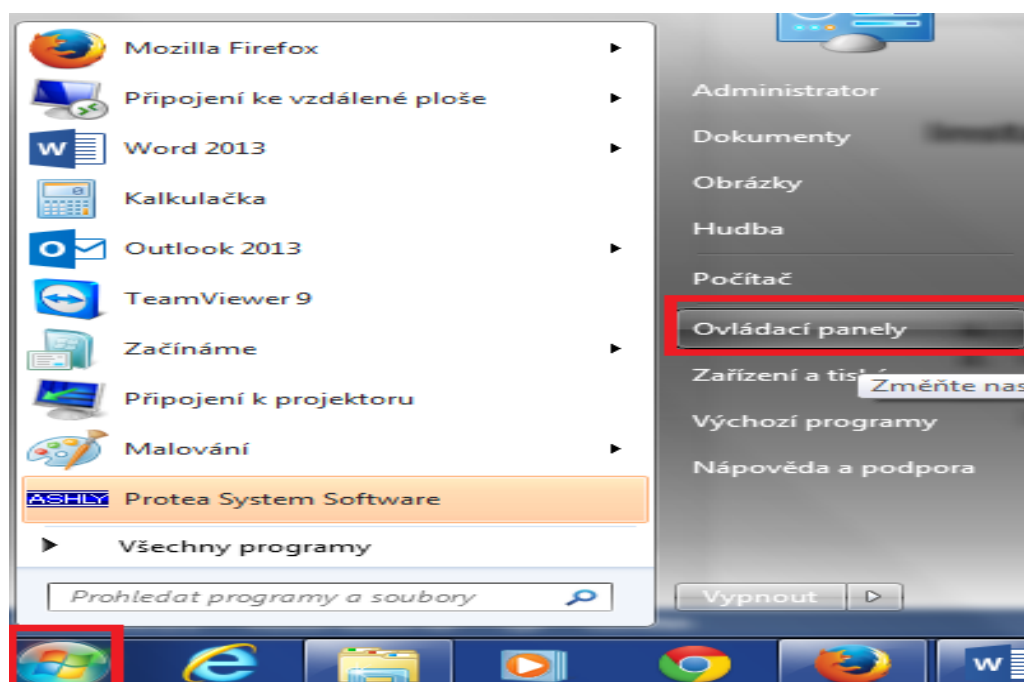
1. Restartovat PC, ihned po zapnutí opakovaně mačkat klávesu F8
2. V následné nabídce zvolit volbu: Disable driver signature enforcement (vypnout vynucení podepsaného ovladače) a stisknout enter.



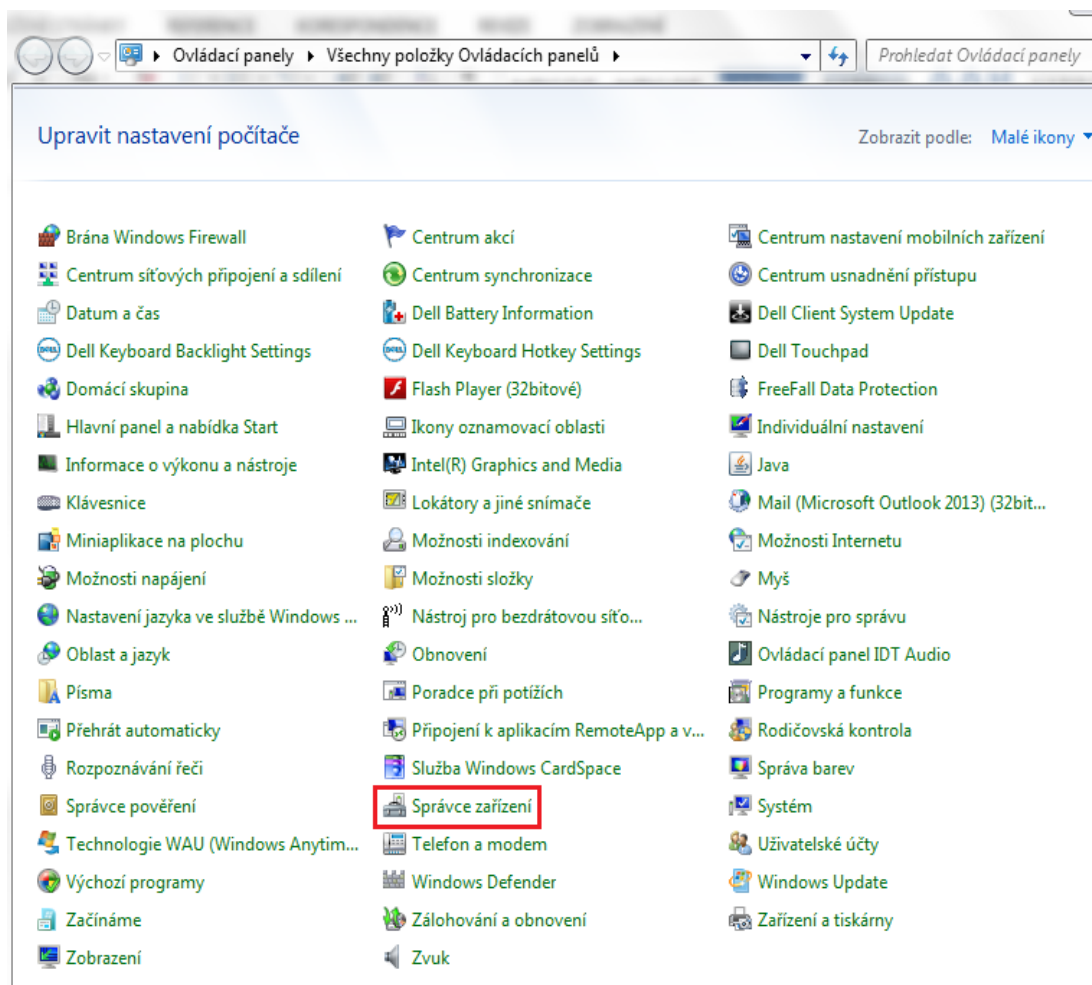
## Vlastní instalace:

1. Stažení software z webu výrobce: <http://ashly.com/software-downloads/protea.php>
2. Instalace vlastního softwaru. Instalace se provede standardně, dle pokynů na obrazovce
3. Zapojení Ashly Protea 3.6SP nebo 4.8SP. proběhne konfigurace, ale korektně se nenainstaluje USB ovladač
4. Instalace vlastního USB ovladače:

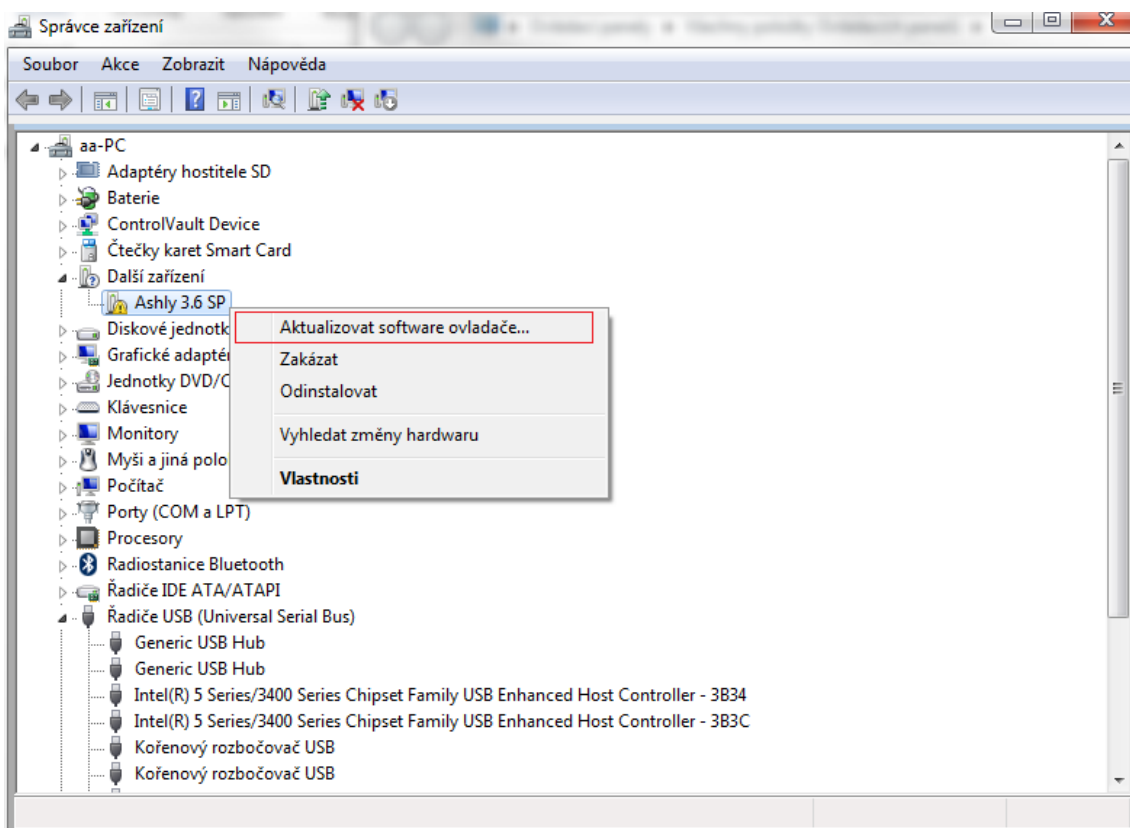
➔ Tlačítko Start -> Ovládací panely (control panel)



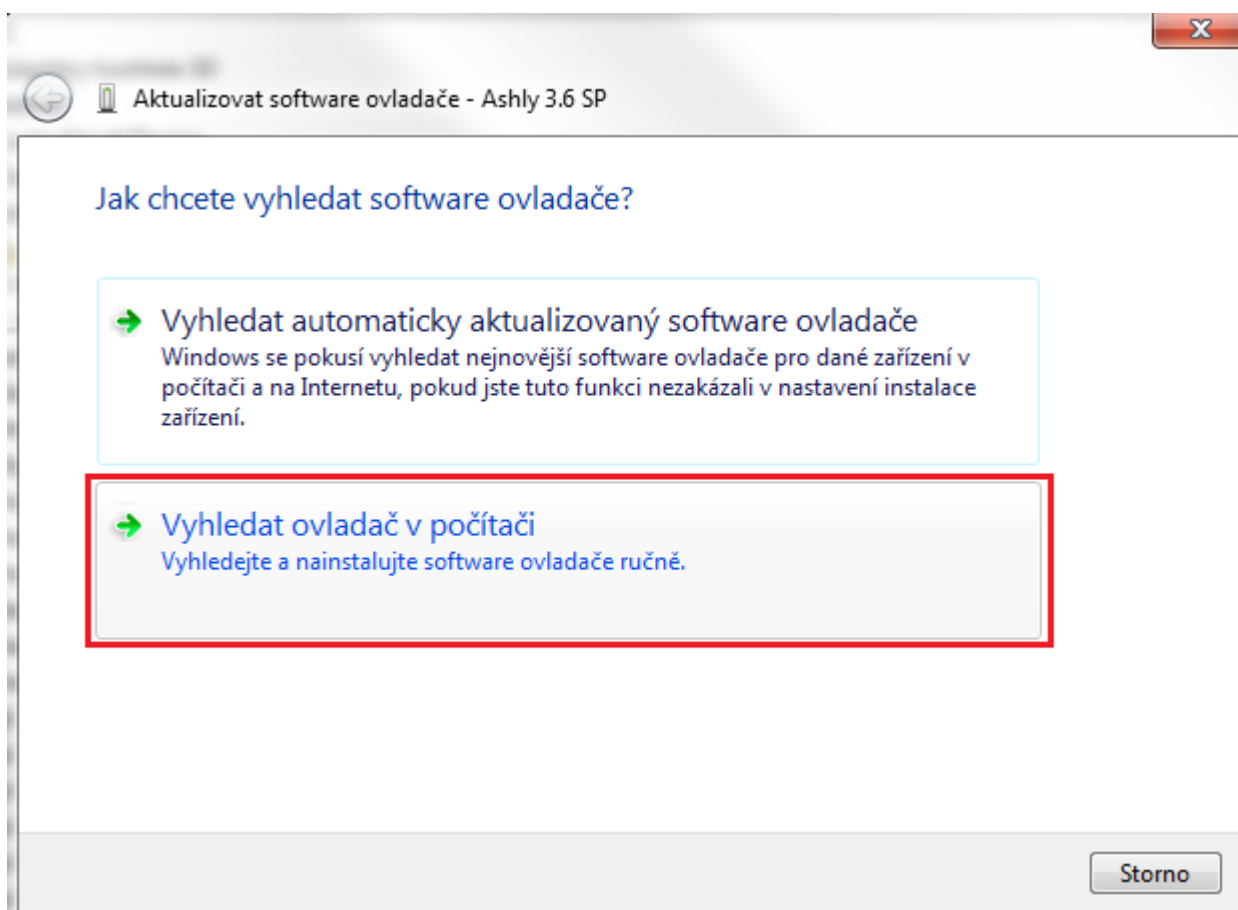
➔ v ovládacích panelech vybrat položku správce zařízení (device manager)



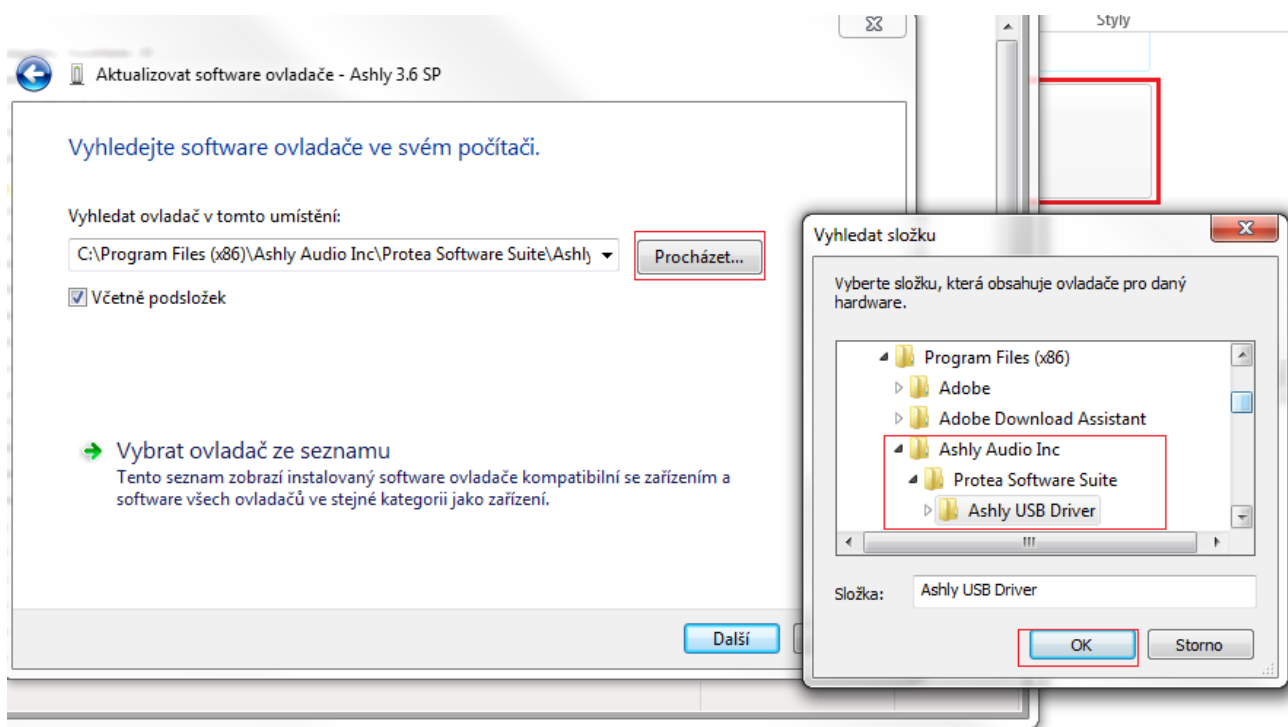
➔ Kliknout pravým tlačítkem na Ashly 3.6SP\4.8SP a zvolit Aktualizovat software ovladače



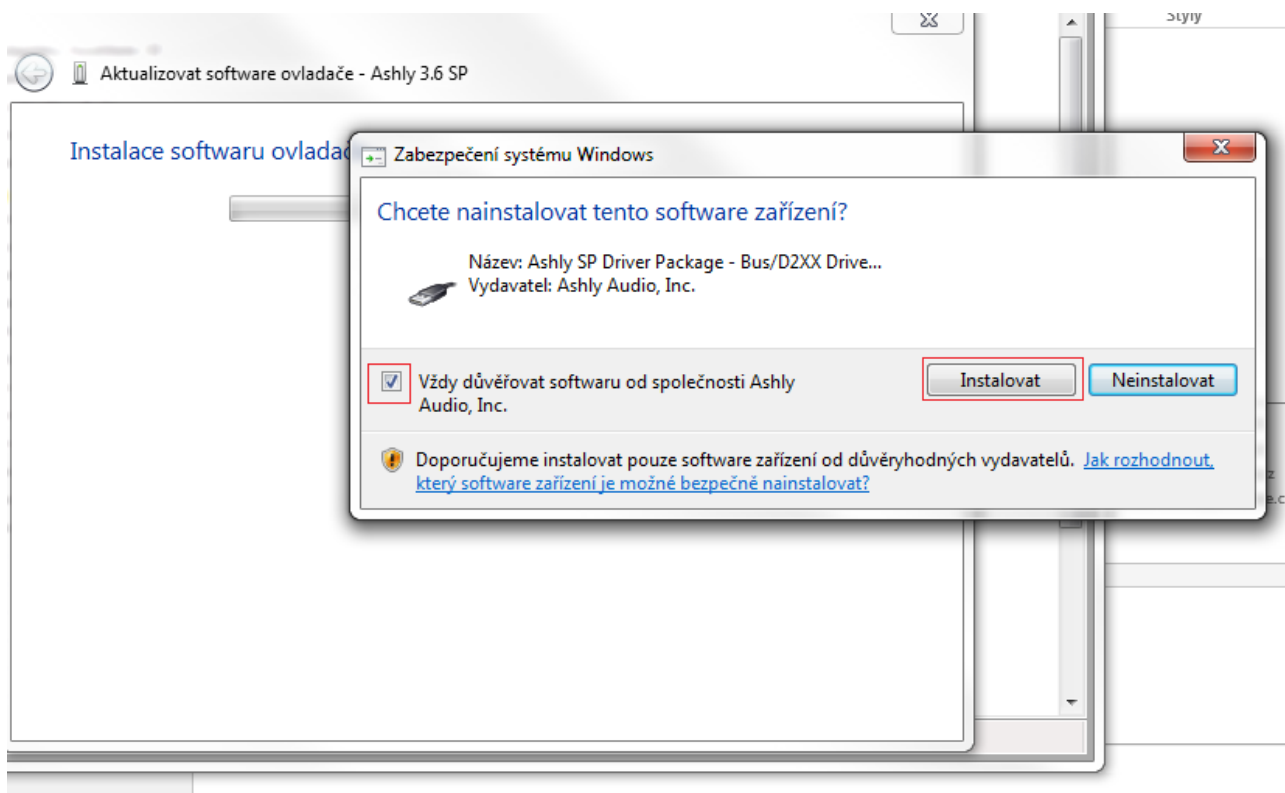
➔ Zvolit možnost Vyhledat ovladač v počítači



- Zvolit tlačítko procházet a v novém okně najít cestu ke složce „Ashly USB Driver“  
Defalutně: C:\Program Files\Ashly Audio Inc\Ashly USB Driver  
Nebo  
C:\Program Files (x86)\Ashly Audio Inc\Ashly USB Driver  
Potvrdit volbu klepnutím na OK a následně na tlačítko Další



- V nově zobrazeném okně zaškrtnout políčko „Vždy důvěřovat softwaru od společnosti....“
- Kliknout na Instalovat



Po dokončení těchto kroků je zařízení připraveno k práci.